

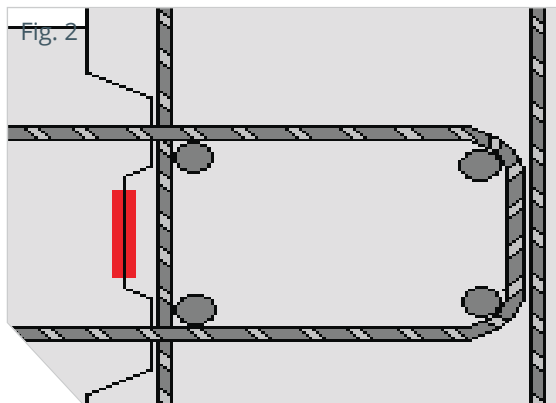
Varenr. 18207, 18208, 18209

MONTERING - SKJØTEJERNSKASSETT RECOSTAL ACTIV RSH



1. Prinsipp

Skjøtejernskassetten monteres ved å spikre den til forskalingen. Bøylene skal vende inn mot konstruksjonen som skal støpes.



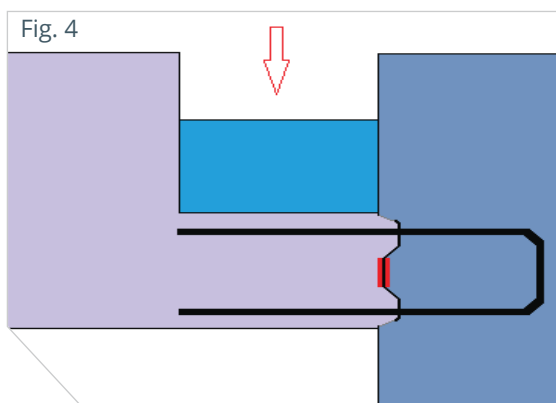
2. Montering

Kassetten festes på forskalingen med spiker. OBS: Filmen som sitter på svelleband skal ikke fjernes! Fordelingsarmering tres inn i bøylene for å binde armeringen sammen.



3. Montering

Etter støp fjernes baklokket på kassetten, og armeringen rettes ut til tilstøtende konstruksjon. Svellebandet som er montert på begge sider av stålplaten hindrer vannet i å trenge inn. OBS: Filmen som sitter på svelleband skal ikke fjernes!



4. Resultat

Tilfredsstill krav til fortanning i EUROCODE 2: Krav til vanntette konstruksjoner i betong i henhold til MFPA.