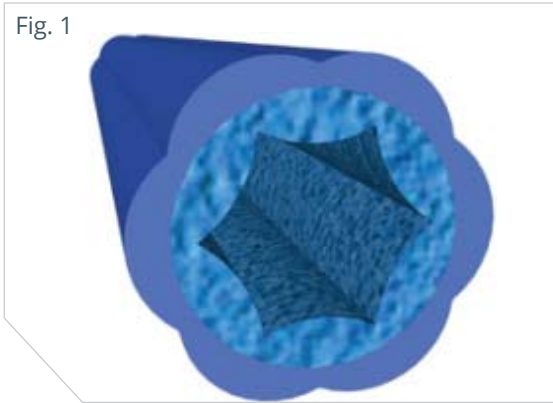


Art. nr. 18562

MONTERING - INJEKSJONSSLANGE HYDRAPROOF X 100

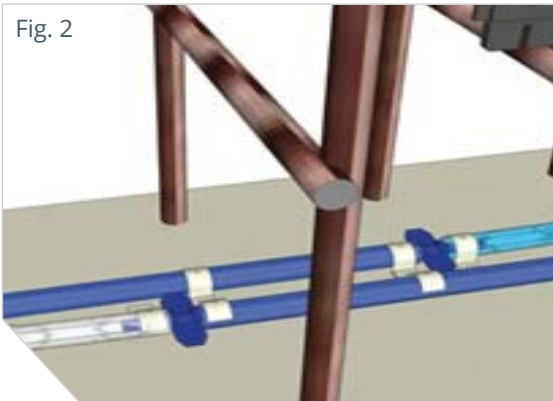
Fig. 1



1. Underlag

Underlaget må være plant, fritt for løse partikler og ikke ha oppstikkende kanter. Før slangen monteres må eventuelle ispartikler tines og stående vann samt sementvann fjernes. Sår og porer > 15mm repareres og fylles med Svellepasta Hydra SX 100 (Art. nr. 81011).

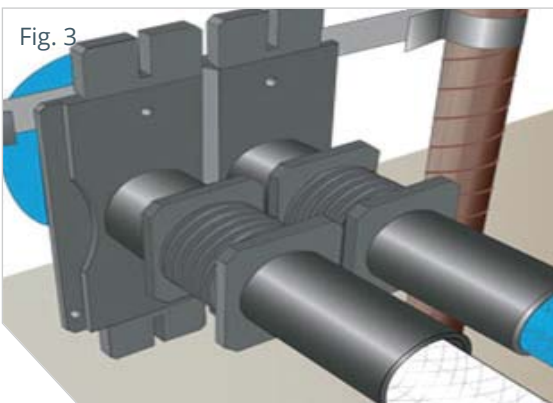
Fig. 2



2. Montering

Slangen legges ut og monteres med festeklips (standard) eller festenet. Avstand mellom festepunktene bør være mellom 10 og 15 cm. Standard injeksjonslengder bør være 8-12 m. (Kan injiseres i lengder opp til 30 m under forutsetning av at produsentens injeksjonsprosedyrer følges.) Slangen monteres i midten av støpeskjøten eller 80 mm fra vanntrykksiden avhengig av konstruksjonstykkelse. I områder der to slanger møtes, skal de overlappe hverandre med 15 cm parallelt med 3 til 5 cm avstand.

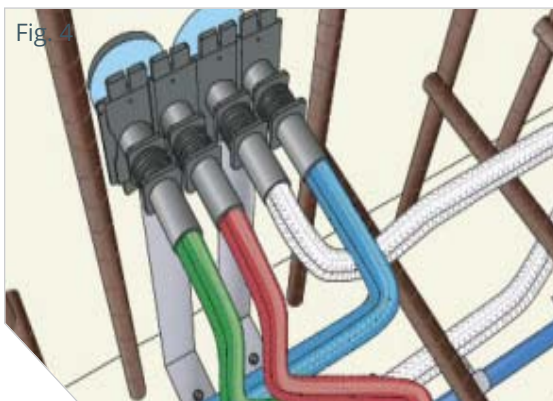
Fig. 3



3. Montering av injeksjonskopper

Injeksjonskopper festes til forskaling (alternativt ineksjonskopp med brakket for festing på armering) ca 20 cm opp fra støpeskjøten. Mateslangene tres inn i injeksjonskoppens baksida. Mateslangene leveres i seks forskjellige farger for å skille de ulike slangene fra hverandre, f.eks. i horisontal og vertikal støpesjøt.

Fig. 4



Kontroller at injeksjonskopper alltid er tilgjengelige for injeksjon. Mateslangene sikres til nærliggende armering slik at de ikke skades av vibratoren under utstøping.

HydraproofX 100 injiseres etter 28 døgn, og betongen har oppnådd trykkfasthet.