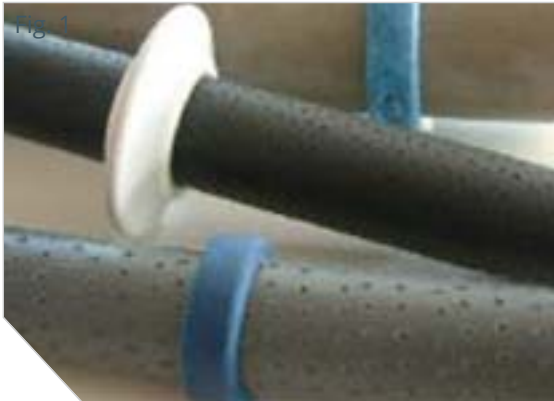


Varenr. 26552, 26553, 26556, 26557, 26559

MONTERING - PLUGG / RING / FLENS HYDRA



1. Vanntette staghylser

Flens Hydra eller Ring Hydra monteres utenpå Avstandsrør plast (for Dywidag-stag), før det settes i veggen, 10 cm fra vanntrykksiden. I tykke konstruksjoner med høyt vanntrykk kan det også være aktuelt med 2 ringer.



2. Plastrør

Rør kappes etter tykkelsen på konstruksjonen, minus dimensjonen på konus.



3. Montering

Når forskalingen er revet, fjernes konusen. Sjekk at det ikke er noen skader på plastrøret før Hydraplugg settes inn. Når pluggen har entret plastrøret, slås pluggen inn i røret til ønsket posisjon.



4. Resultat

Ved krav til behandlig av betongflaten "primes" pluggens synlige flate med epoksylinn, som fester mot en repmørtel.