

Varenr. 88912

TEKNISK DATABLAD - MEMBRAN HYDRA FB 3080



Dimensjoner

Enhet:	24 m ² / 48 m ²
Bredde:	1200 mm / 2400 mm
Tykkelse:	1,2 mm / 1,2 mm
Lengde:	20 m

Aplikasjoner

Hydra FB-membranen 3080 er egnet for konstruksjoner under bakkenivå.

Beskrivelse og funksjon

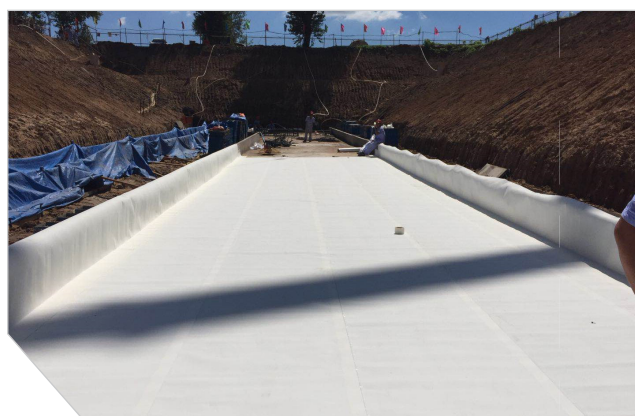
Hydra FB 3080 er en kraftig vanntetningsmembran som består av flere sjikt: Værbestandig og robust ytterlag, HDPE og et trykkløst lim-sjikt.

Membranen limer seg meget godt til betongen under støp grunnet granulatbelleget på FB 3080. Dette hindrer eventuelt vann som kryper mellom membranen og betongen. FB 3080 kan ikke ettermonteres på betong.

Ytterlag: Belegget reduserer UV-effekten på HDPE-sjiktet og det elastoplastiske gel-limet.

HDPE: Høy holdfasthet, fleksibilitet og punkteringsmotstand.

Elastoplastisk gel-lim: Asfaltfritt syntetisk lim som hindrer vannmigrasjon, fyller ut småskader og absorberer eventuelle riss.



Varenr. 88912

TEKNISK DATABLAD - MEMBRAN HYDRA FB 3080

Teknisk Informasjon

Test, erklærte verdier	Testmetode	Enhet	Krav
Vanntett	EN 1928	-	60KPa,24h,Pass
Styrke mot statisk belastning	EN 12730	kg	20
Strekkeegenskaper	Langsgående	EN 12311-2	N/500mm >800
	Tverrgående	EN 12311-2	N/500mm <800
Forlengelse	Langsgående	EN 12311-2	% >500
	Tverrgående	EN 12311-2	% <500
Motstand - vanntetthet etter kjemisk effekt	EN 1847 Test senere iht EN 1928	-	60KPa,24h,Pass
Motstand - vanntetthet ved kunstig aldring	EN 1296 Test senere iht EN 1928	-	60KPa,24h,Pass
Innvirkning Resistance mm	EN 12691-B	mm	600
Rivestyrke (spiker) -armerte ark	Langsgående	EN 12310-1	N >500
	Tverrgående	EN 12310-1	N >500
Styrkeledd	EN 12317-2	N/50mm	>400
Alkali motstand Test senere enligt -	EN 1847 Test senere iht EN 1928	-	6
Lengde	EN 1848-2	m	>20
Bredde	EN 1848-2	m	2,4+/-0,024
			1,2+/-0,012
Vekt per enhet	EN 1849-2	kg/m ²	>1,45(1,5 mm)
			>1,15(1,2 mm)
Retthet	EN 1848-2	mm/10m	<20
Synlig skade	EN 1850-2	-	No visible
Bitumen kompatibilitet	prEN 1548 and EN 1928	-	60KPa,24h,Pass

Egenskaper

Test, Int / ext tester	Teknisk indeks	Typiske verdier
Strekkgrense	≥ 650 N / 50mm	750
Forlengelse	≥ 550%	700
Rivefasthet	≥ 500 N	550
Varmebestandighet	70 ° C, 2 timer, Ingen forskyvning, Rennende og dryppende	70°C, 2.t Ingen/forskyvning Rennende og dryppende
Bevegelse ved lav temperatur	-25 ° C, ingen sprekker	-25°C, ingen sprekker
Hydrostatisk trykkmotstand	6 Bar. Impervious	6 Bar. ugjennomtrengelig
Vanntetting mellom membran / betong	Se septemberrapport *	8 Bar. Test Vattenfall AB
Vanntetthetsfug	Se septemberrapport *	8 Bar. Test Vattenfall AB
Vanntett penetrering	Se septemberrapport *	8 Bar. Test Vattenfall AB
Metangasspermeabilitet (ml / m ² / dag)	Se septemberrapport **	39
Feste til betong	≥ 2,5 N / mm	2,8 N / mm
Vedheft overlapping	≥ 500 N / 50mm eller brudd	600 N / 50mm

* Vattenfall AB har på vegne av Hydratec Scandinavia AB utført flere tester for dette produktet. Separate testprotokoller er tilgjengelige

** Precision Geosynthetic Laboratories (USA)

Varenr. 88912

TEKNISK DATABLAD - MEMBRAN HYDRA FB 3080

Egenskaper og fordeler

- Enkel installasjon - ingen grunning, spesialutstyr eller oppvarmingsarbeid
- Rask montering
- Tidsgevinst: Mulighet for å velge rullebredde i henhold til prosjekt, tilgjengelig i bredden 1,2 og 2,4 m
- Godt miljøvalg - Ingen beskyttende plast å fjerne før støping. Bare overlappingskjøten for beskyttelsesbånd fjernes
- Komplette vanntettingssystem inkludert membran, tape, fugemasse for rørgjennomtrengning / påler / fundament, tetningstape, skjøtark mm
- Fullt bundet system - permanent binding til betongen
- Meget god kjemisk resistens/motstand

Montering

Horisontal montering

Forbered grunnen ⇒ Planlegg membranarbeidet ⇒ Påfør membranen ⇒ Kontroller overlapp ⇒ Utfør detaljarbeid ⇒ Armering ⇒ Betongstøping

Vertikal montering

Sett sammen form ⇒ Planlegg membranarbeid ⇒ Påfør membran ⇒ Fest membran mekanisk ⇒ Kontroller overlapp ⇒ Gjennomfør detaljarbeid ⇒ Armering ⇒ Betongstøping

Overlapping

Overlapp alle innkapslingsfuger med minst 80 mm og sørg for at membranen er ren og fri for smuss og andre forurenninger. Den en langsgående side på membranen har en klebende overflate. Tørk av med en klut på undersiden av membranen for å sikre en tørr og ren overflate for limet å feste seg på. Bruk trykkrulle for å sikre at kappefugen får full vedheft. Ved temperaturer lavere enn +5 °C kompletteres kjøten med HyDra Tape T120S LT i senter over kjøten. Bruk trykkrull for å sikre full vedhefttiltredeelse.

Splitt kortenden eller kuttet membran: Membranen skal ha minst 80 mm overlapp. Tape med HyDra Tape T120 S (LT lavere tempenn + 5 ° C) i senter over kjøten. Bruk trykkrull for å sikre full vedheft.

Transport og lagring

Produktet bør lagres stående for å hindre deformasjon av rull.

Oppbevares ventilert og tørt.

Lagringstemperaturen skal være under +45 °C.

Membranen kan lagres horisontalt i maksimalt fem nivåer. Stående lagring anbefales alltid. Unngå lagring i direkte sollys, regn, høy temperatur. Unngå kontakt med syrer, alkalier, oljer og organiske løsningsmidler.

Holdbarhet 12 måneder fra produksjonsdato under normale lagrings- og transportforhold.

Begrensninger

- Installatør bør gjennomgå spesialtrening før membranen monteres
- Installasjon under regn eller snø bør unngås med mindre det kan sikres at lukkeskjøtene kan utføres riktig
- Temperaturen på betongoverflaten, luft, membran og tape bør være over 5 °C. Ved temperaturer -5 °C og 5 °C anbefales HyDra FB Tape T120S LT for alle ledd
- Forsikre deg om at undersiden av den påfølgende membranen er ren og tørr før du monterer overlapping
- Merk at skadet membran må repareres som anvist. Støping av betong skal fullføres 40 dager innen etter at membranen er installert